

This project is funded by the European Union.
Bu proje Avrupa Birliđi tarafından finanse edilmektedir.
هذا المشروع تم تمويله من قبل الاتحاد الأوروبي

Eđitim Altyapısının G¼clendirilmesi ve Kriz Zamanlarında Herkes iin Eđitim I&II Projeleri

Projects on Education Infrastructure for Resilience and Education for All in Times of Crisis I&II

KORONAVİRÜS RİSKİNE KARŞI

ŞANTİYELER İİN 14 ÖNLEM



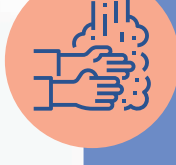
alıřanlara COVID-19 semptomları, nasıl korunmaları ve semptomlar ortaya ıktığında ne yapılması gerektiđi konusunda d¼zenli aralıklarla eđitim verin.



Şantiye öleđine bađlı olarak şantiye iinde bir yardım masası oluřturun veya İSG / sađlık ekibi üyesi bir danıřma kiřisi görevlendirin.



Servis araçlarında sık kullanılan yüzeylerle teması mümkün olduđunca azaltın ve bu araçları sıklıkla dezenfekte edin.



Şantiye alanının uygun yerlerinde el yıkama alanları oluřturun.



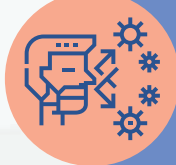
T¼m şantiye personelinin (iřçiler, teknik ekip, idari personel) ellerini uygun řekilde d¼zenli olarak yıkadıđından emin olun. Su ve sabuna eriřimin mümkün olmadıđı durumlarda personellere alkol ierikli el antiseptiđi sađlayın.



Şantiyelerde ortak kullanılan alanların (ofis, iřçi konteynırı, yemekhaneler, yatakhaneler vb.) giriřine dezenfektan yerleřtirin. Bařta tuvalet ve banyolar olmak ¼zer t¼m ortak alanları her g¼n dezenfekte edin.



Hastalıđa bađlı belirtilerin g¼r¼lmesi halinde durumu ivedilikle iřyeri hekimine bildirin. Sađlık ekibinin bulunmadıđı yerlerde uygun ve dođru maske takarak en yakın sađlık kuruluna bařvurun.



T¼m şantiye personeline standartlara uygun solunum koruyucu maske, koruyucu eldiven, tam koruyucu g¼zl¼k dađıtın. alıřanların birbirlerine en az 2 metre mesafeli alıřması ve bu ekipmanları kullanması ok önemlidir.



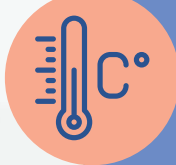
Şantiye yemek men¼s¼nde, özellikle bađıřıklık sistemini g¼clendirici gıdaların ve sebzelerin iřçilerin ¼đ¼nlerine dahil edilmesini sađlayın. Su ve diđer iecekleri kapalı ambalajlarda verin.



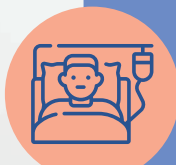
Yemekhane/kafeterya, soyunma odaları gibi ortak kullanılan alanlarda kullanım mesafesini geniřletin. Buralarda az sayıda alıřanın aynı anda bulunması iin kullanım (yemek, mola, giyinme vb.) saatlerini uzatın.



Aynı odada kalan kiři sayısını sınırlandırın. Konaklama alanlarındaki eřyalarda 2 metrelik izolasyon kuralına uyulmasını sađlayacak d¼zenlemeler yapın.



Ateř ¼l¼m¼ iin sahada rutin tıbbi kontrolleri yapın ve/veya sahadaki t¼m alıřanların g¼nl¼k termal taramasını gerekleřtirin.



alıřanların kendilerini hasta hissetmeleri ve alıřmaya uygun olmadıklarını d¼ř¼nmeleri halinde iřyerinden uzak durmalarını isteyin ve uygun řekilde tıbbi tavsiye almaya teřvik edin.



Gerekmedike, şantiyelere diđer kiřiler (ziyaretiler veya hizmet sađlayıcılar) tarafından eriřimi sınırlandırın. Ziyaret zorunluysa bu kiřiler nezdinde ekstra hijyen ¼nlemleri alın ve kiřilerin alıřma alanına tam giriřini sınırlandırın.

**KORONAVİRÜS ALACAđINIZ
TEDBİRLERDEN G¼CL¼ DEđİLDİR!**

Sađlık Bakanlıđı

Proje Bilgi Hattı

ALO 184

0850 811 8303